

臺灣飼主態度與犬隻行為

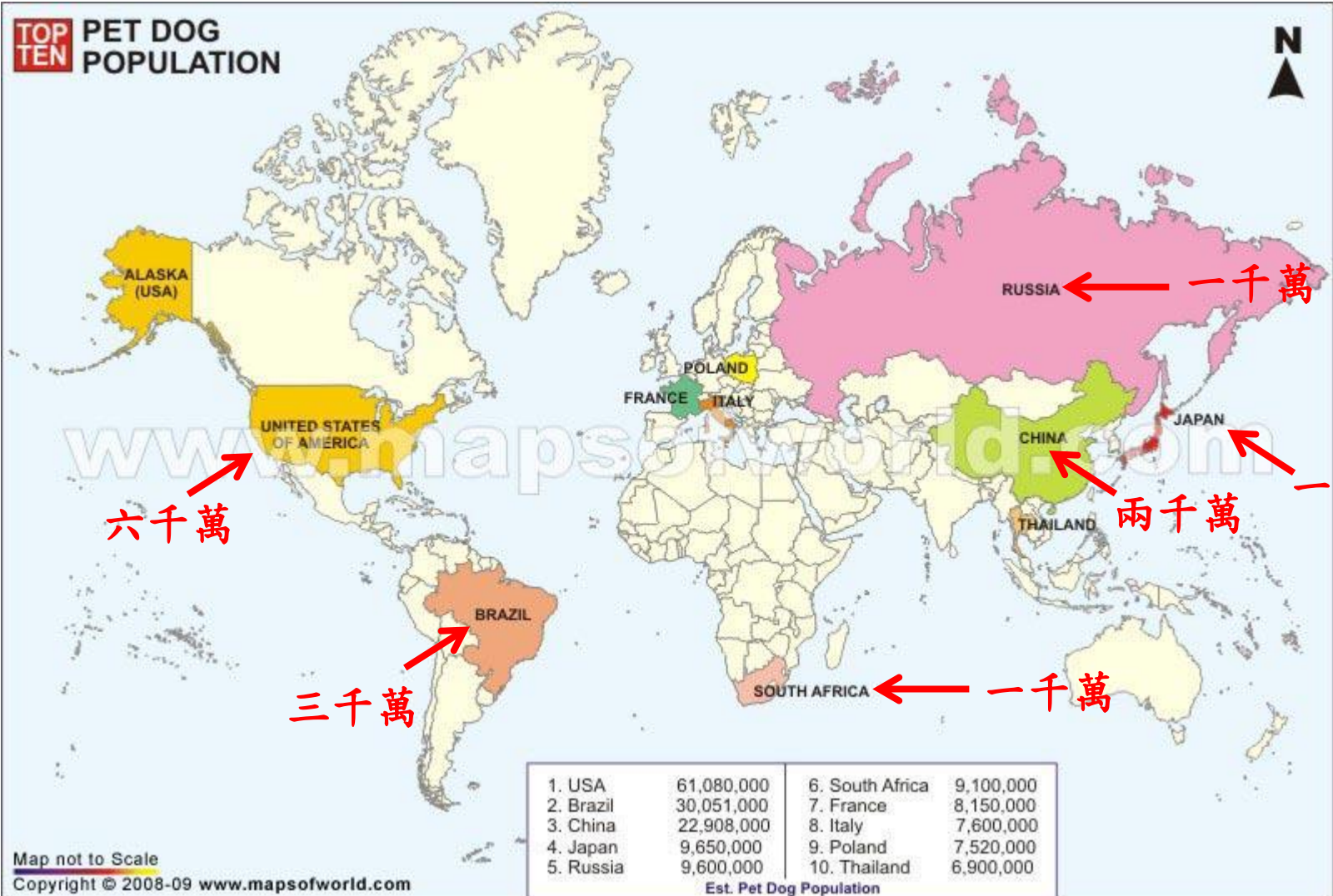
— 探索流浪狗源頭 —

國立臺灣師範大學

生命科學系

許鈺鸚

全世界家犬數估算

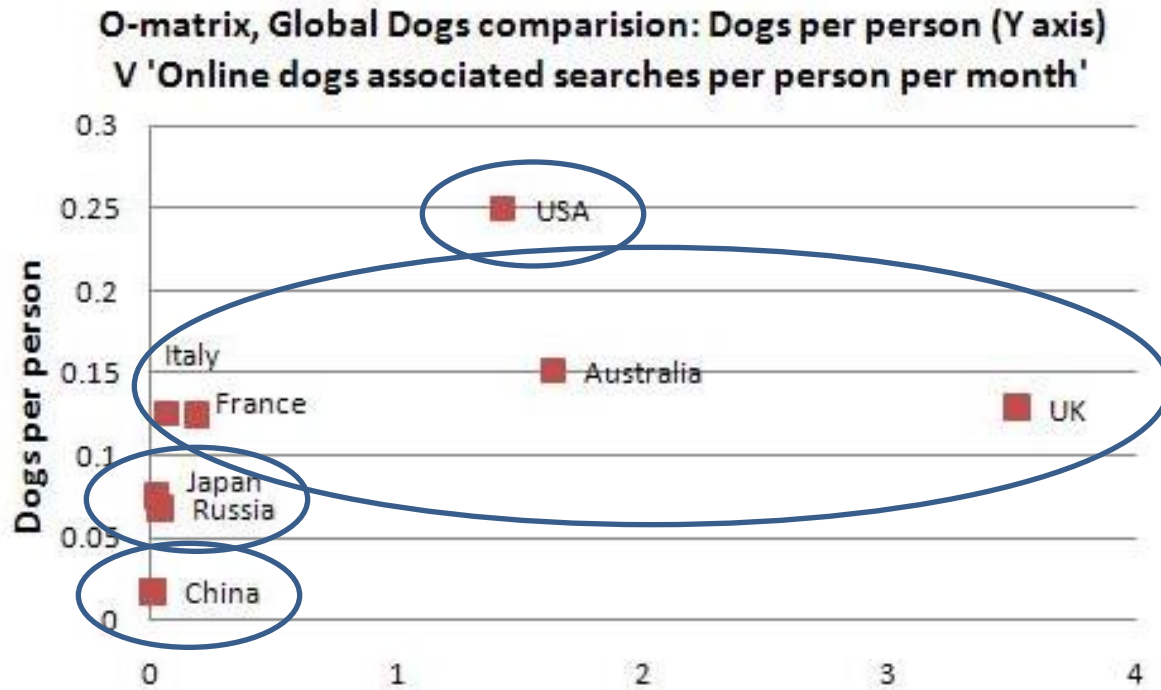


Map not to Scale

Copyright © 2008-09 www.mapsofworld.com



家犬/每人



<http://www.dogwalkersmelbourne.com.au/articles-dog-walking-pet-sitting/54-global-real-world-dog-ownership-versus-online-dog-searches-4.html>



養狗的目的

- 工作
 - 警衛犬
 - 雪橇犬
 - 牧羊犬
 - 獵犬
 - 搜救犬
 - 警犬
 - 導盲犬
 - 治療犬
 - . . .

- 作伴



狗是人類的好朋友!!!



不幸的， 每年有無數的家犬被拋棄！

- 美國：每年估算有五百萬～七百萬隻家犬被送到收容中心
 - 家犬約六千萬：～1/10 被丟棄
- 全世界流浪狗數估算：兩億～六億
 - 印度流浪狗數：八百萬～三千萬



http://news.bbc.co.uk/2/hi/in_depth/7775111.stm



<http://www.tribuneindia.com/2005/20050727/chd.htm>

流浪狗為什麼是個問題？

- 對狗本身的影響
 - 健康問題：營養不良、皮膚病、寄生蟲、高死亡率
 - 遭受其它狗欺負
 - 遭受人類虐待
 - 生活遽變，無法適應，生命品質低落



流浪狗為什麼是個問題？

- 對人的影響
 - 傳染疾病
 - 造成環境髒亂，造成病菌滋生
 - 攻擊人類（尤其是小孩）



流浪狗為什麼是個問題？

- 造成人與狗之間的對立



流浪狗為什麼是個問題？

- 造成人與人之間的對立

美濃狗園被檢舉 狗主泣：要逼我搬去哪

自由時報 更新日期:2011/05/04 04:11

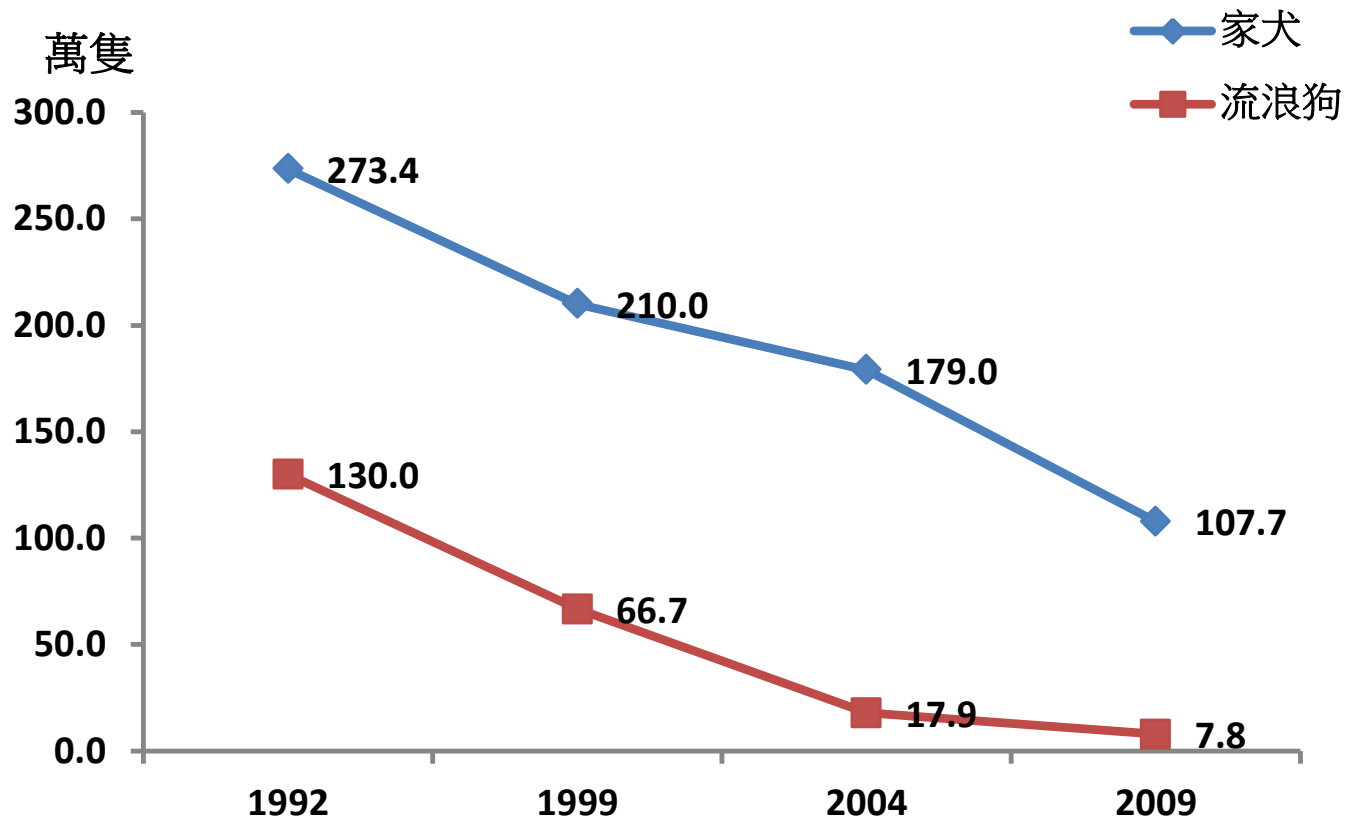


〔自由時報記者黃佳琳／高雄報導〕養有四百隻流浪狗的美濃高媽媽狗園，遭鄰居反映污染空氣和水源，遭地方民眾檢舉抗

議，雙方多次協調未果，還有人嗆聲要花一百萬元買凶殺狗主，市議員朱信強昨日邀集相關單位會勘時，



臺灣家犬與流浪狗族群估算

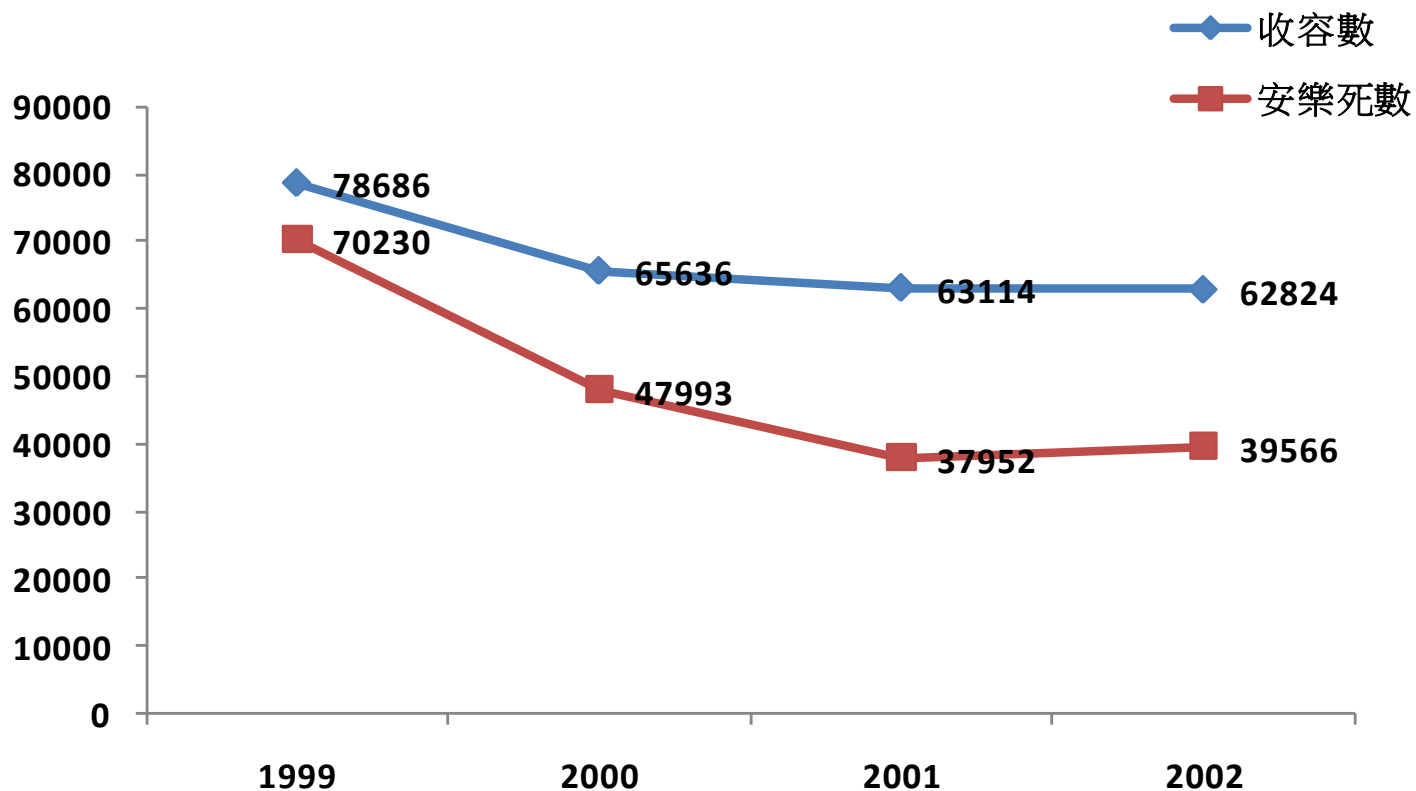


1992: 石與葉 1992

1999-2009: 費， <http://www.animalwelfare.tw/?author=1>



全國公立收容所流浪狗總收容數與安樂死數量



• 蘇2003



流浪狗族群

- 流浪狗數量減少之可能因子
 - 家犬數量減少
 - 寵物與流浪狗節育工作之推動
 - 棄養數量下降（？）



流浪狗來源

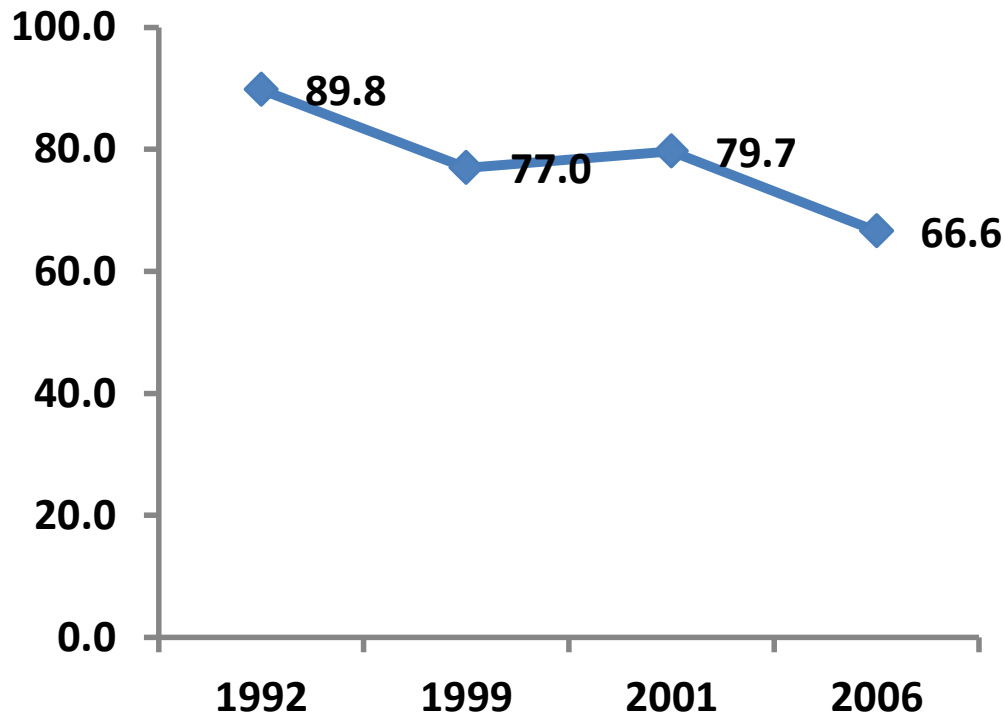
- 過度繁殖
 - 其他因素棄養
- 飼主的態度
 - 飼主與家犬間的互動



流浪狗來源

- 可能造成狗過度繁殖的飼養方式

家犬未結紮



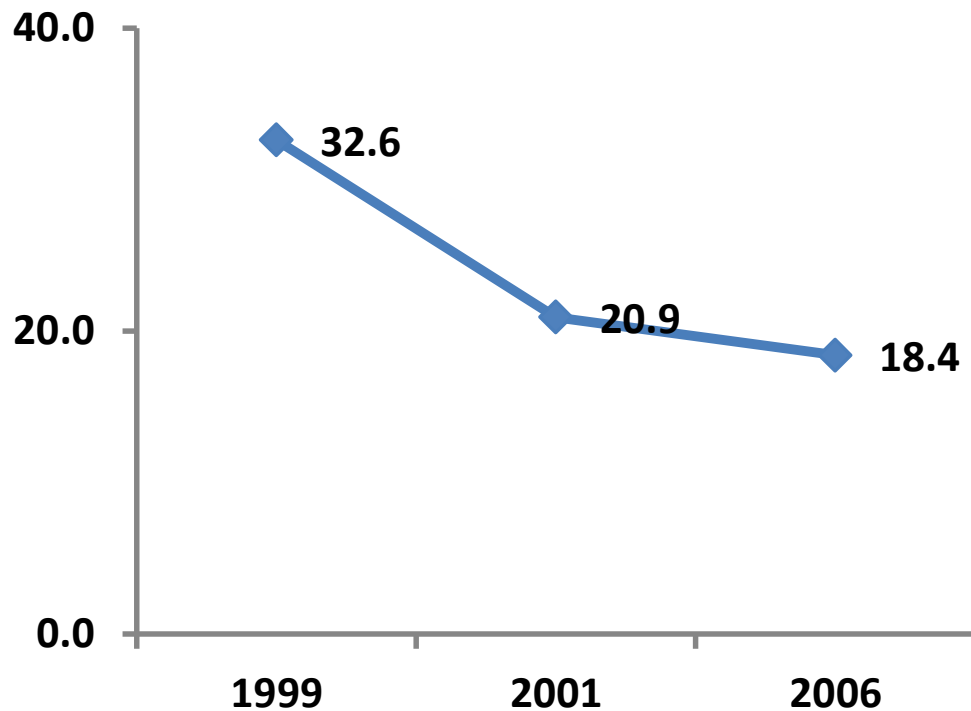
- 1992: 石與葉 1992
- 1999: 蘇 2003
- 凡未回答「有結紮」，皆視為未結紮



流浪狗來源

- 可能造成狗過度繁殖的飼養方式

家犬飼養於戶外或可自由出入



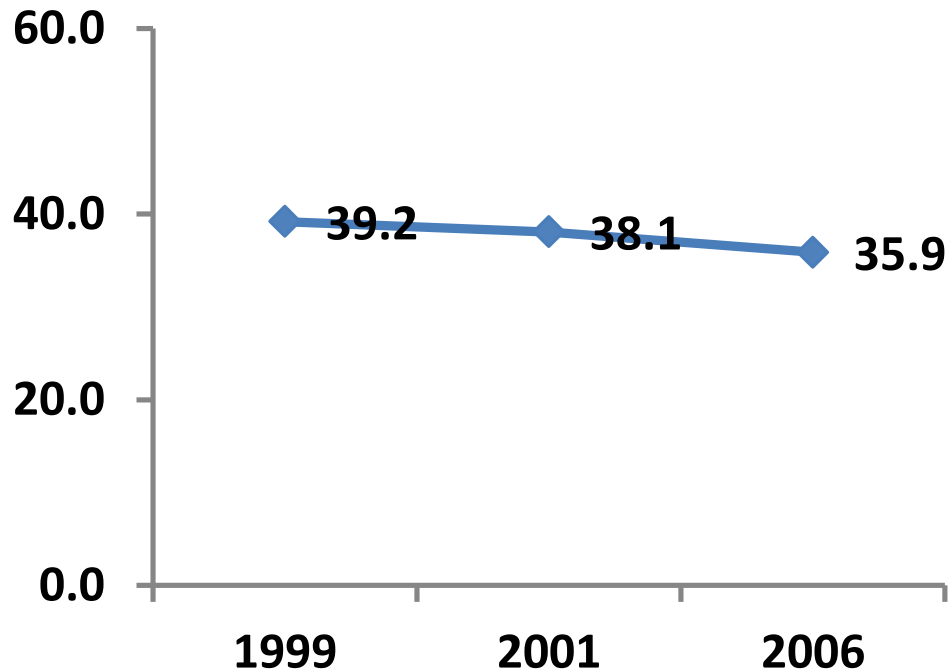
- 1999: 蘇 2003



流浪狗來源

- 可能造成狗過度繁殖的飼養方式

家犬外出時不使用繩鍊



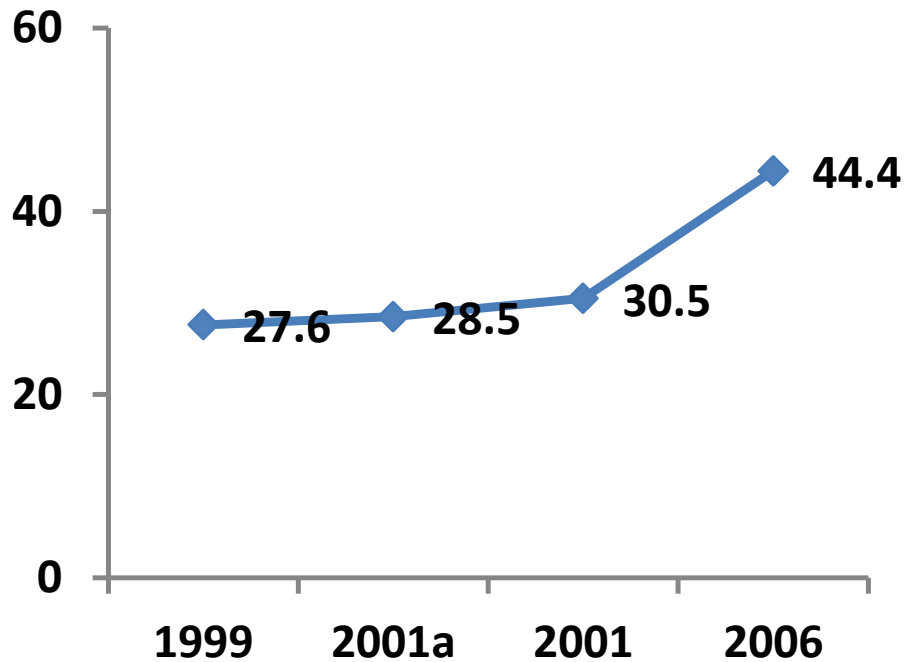
- 1999, 2001: 費 2002



流浪狗來源

- 可能造成狗過度繁殖的飼養方式

家中同時養有一隻以上的狗



- 1999, 2001a:
蘇 2003



流浪狗來源

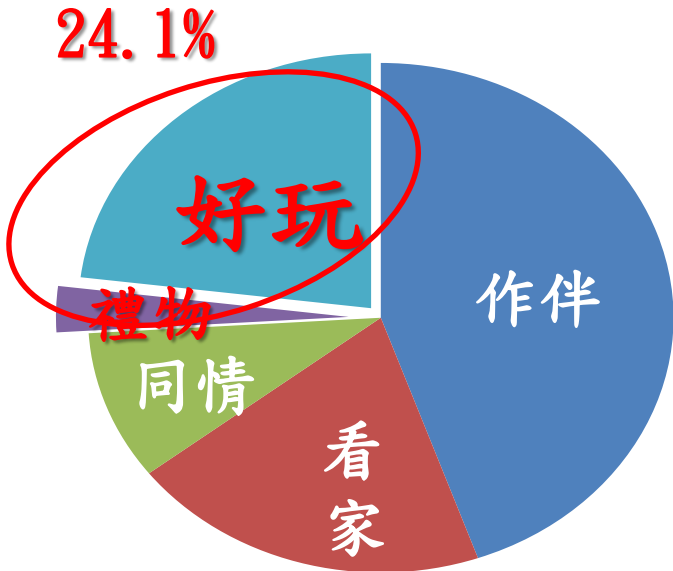
- 可能造成狗過度繁殖的飼養方式，
整理：
 - 家犬未結紮
 - 家犬飼養於戶外或可自由出入
 - 家犬外出時不使用繩鍊
 - 家中同時養有一隻以上的狗



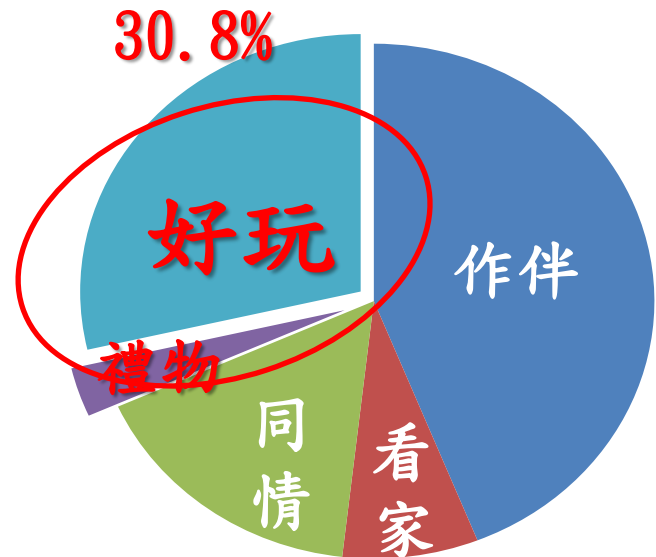
流浪狗來源

- 其他的棄養相關之行為或因子

飼主養狗的主因



2001



2006

養狗主因為「好玩」的飼主

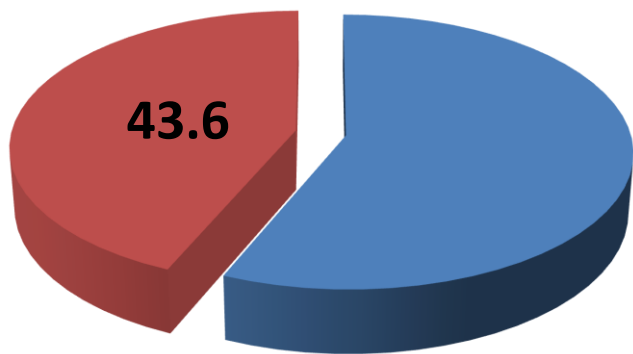
- 幫狗結紮的比例偏低
 - 好玩：21%
 - 其他：38%
- 在寵物店買小狗的機率偏高
 - 好玩：40%
 - 其他：21%



流浪狗來源

- 其他的棄養相關之行為或因子

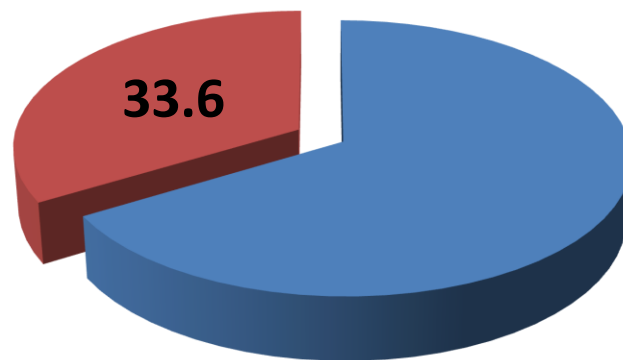
曾有家中的狗走失（找不回來）或送人



1992

曾有家犬走失或送人

石興葉 1992



2001

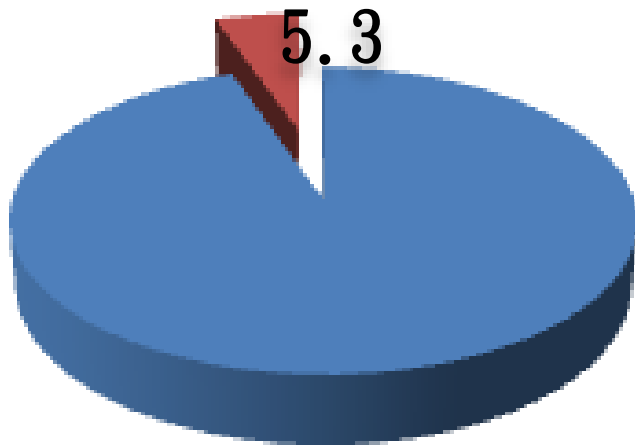
上一隻家犬走失或送人



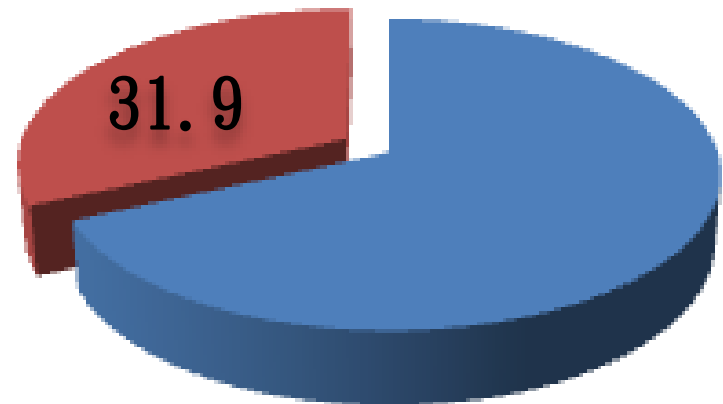
流浪狗來源

- 其他的棄養相關之行為或因子

自己或認識的人曾將家犬丟棄 2001



自己



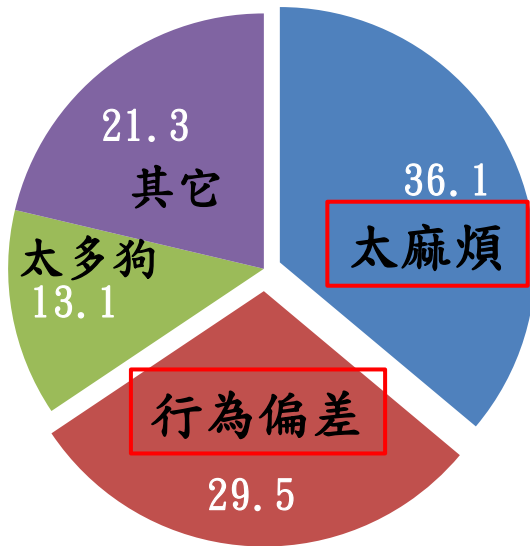
認識的人



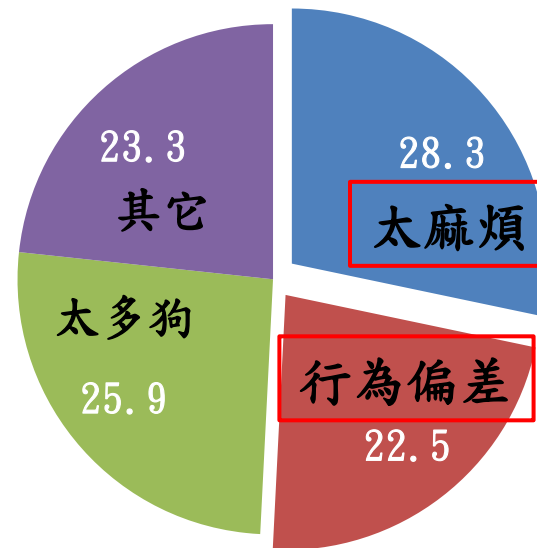
流浪狗來源

- 其他的棄養相關之行為或因子

自己或認識的人將家犬丟棄的原因 2001



自己



認識的人



養狗前應考慮事項

- 是否有時間訓練與照顧狗
- 生活形態、經濟能力、與居住環境是否適合養狗
- 不同養品系、大小、性別的狗之個性與可訓練度不同，先瞭解自己適合養怎樣的狗
- 小狗雖然較可愛，但長大後之行為與個性較難預測；可以考慮領養收容中心的（個性與行為已定型的）成犬
- 若有可能，先「借」一隻狗回去試養約一個月後再決定是否養狗
- 養一隻狗是一個很大的責任，避免沒有計畫性的、一時衝動性的買狗、養狗



選擇適合你的狗

你喜歡怎樣的狗？

- 外型

- 成犬與幼犬大不同
- 決定養狗前，先想一想牠會長多大，以及牠長大後的樣子



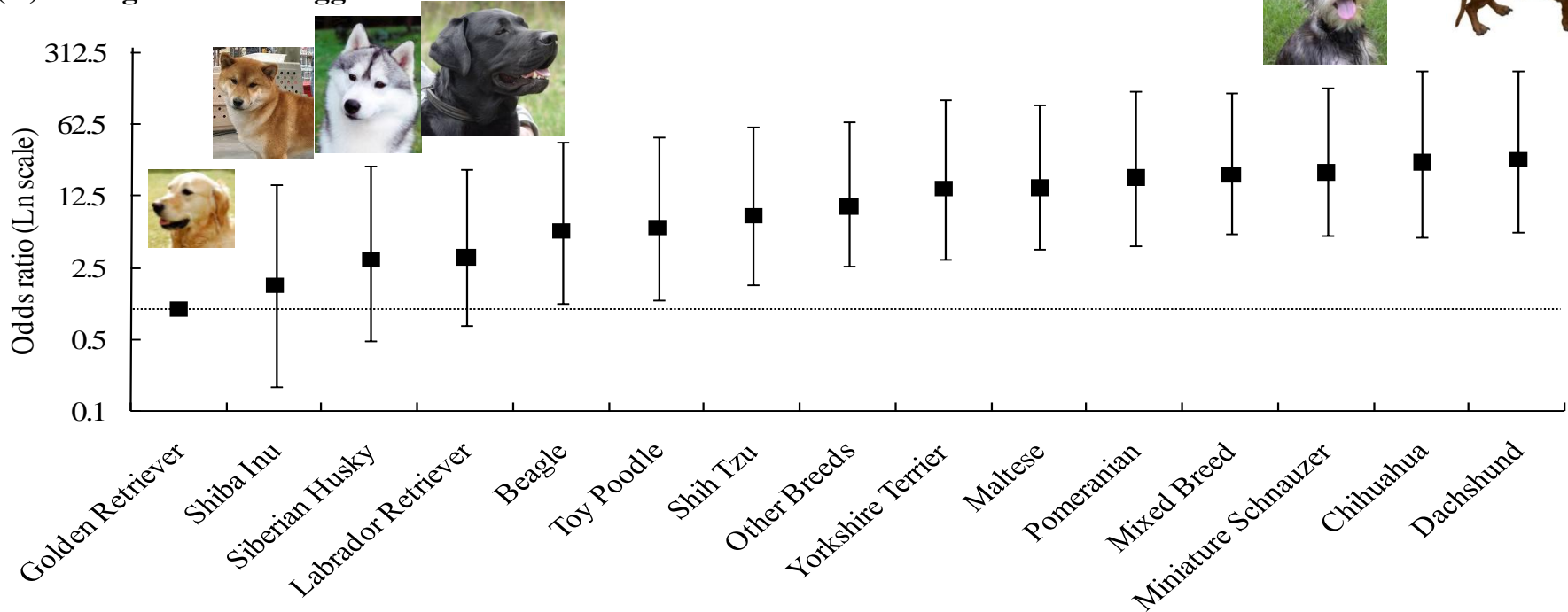
選擇適合你的狗

你喜歡怎樣的狗？

- 個性
 - 品系與個性
 - 性別：母狗較溫馴、聽話，較易訓練



(A) Stranger-directed aggression



選擇適合你的狗

你的生活形態與居住環境適合怎樣的狗？

- 不要在小房子裡養大狗
- 你如果沒時間每天帶狗出去運動，不要養好動的狗（一般而言，小型狗運動量較小）
- 台灣氣候潮濕悶熱，不適合體型過大的、毛又長又密的狗



謝謝各位的聆聽！



女廁色狗

